

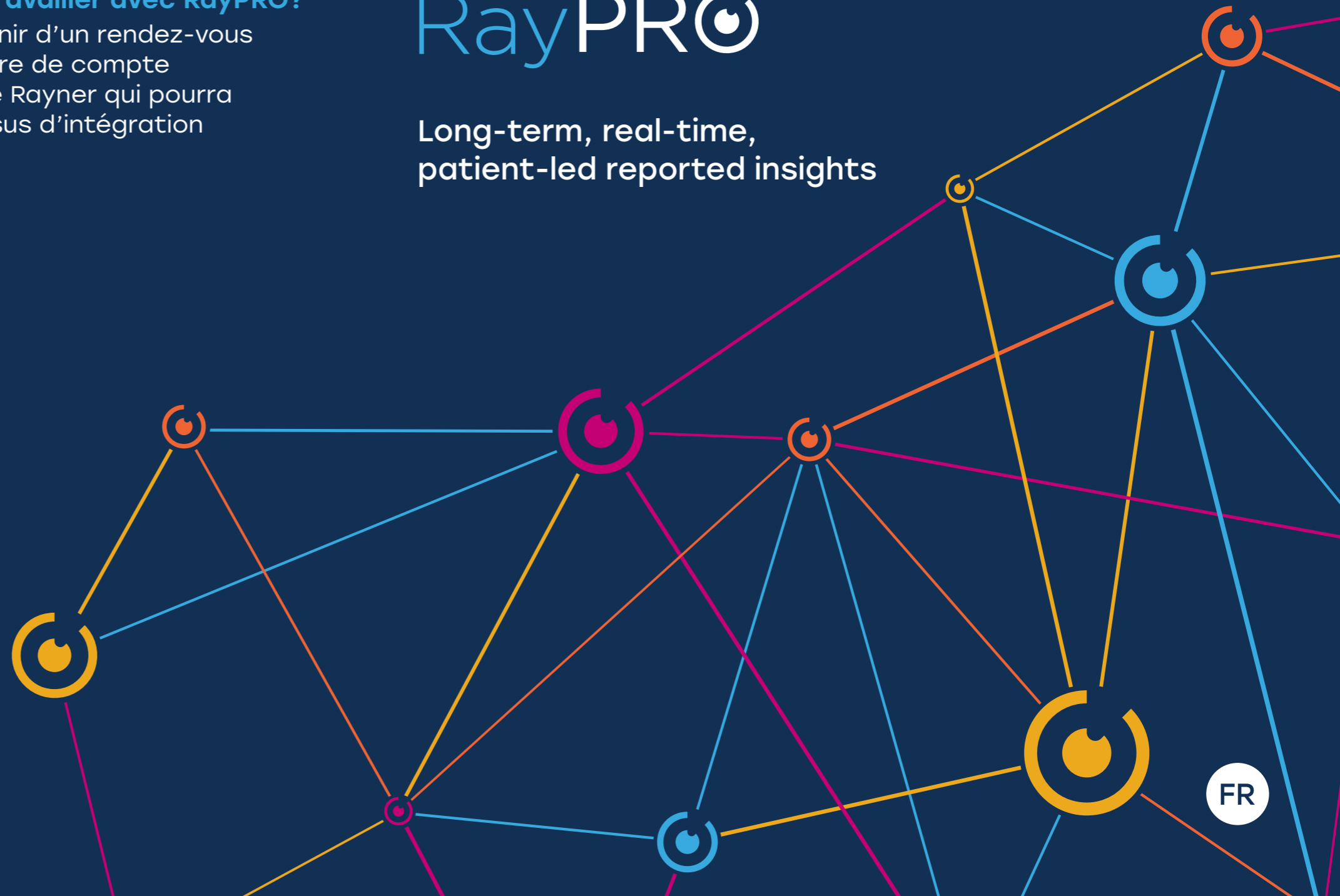


Vous voulez commencer à travailler avec RayPRO?

Scannez cette QR pour convenir d'un rendez-vous pour rencontrer un gestionnaire de compte dédié à la santé numérique de Rayner qui pourra vous aider dans votre processus d'intégration et de mise en place.

RayPRO

Long-term, real-time,
patient-led reported insights

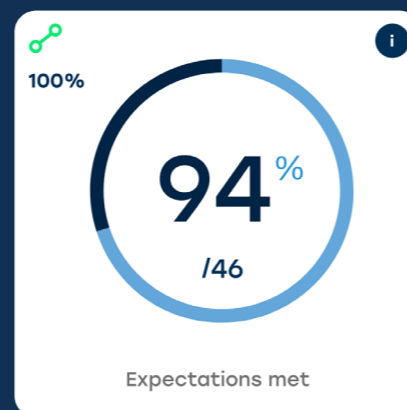
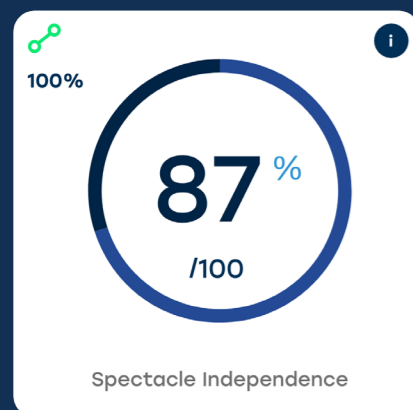
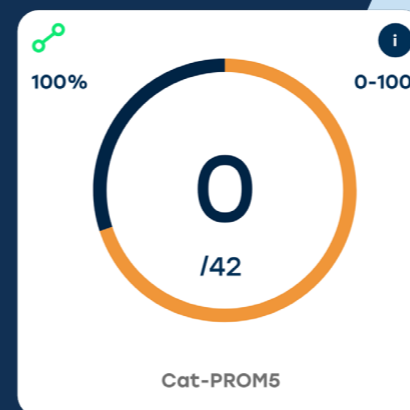
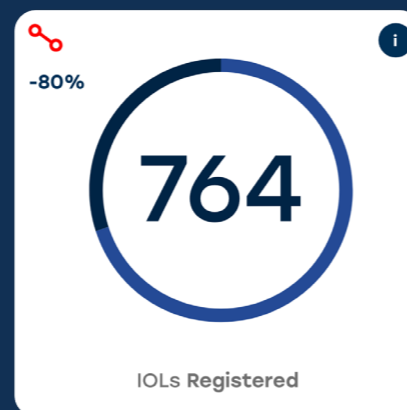
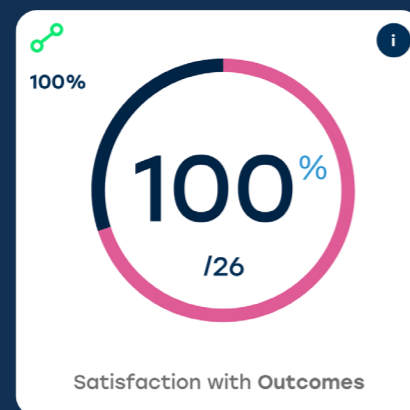
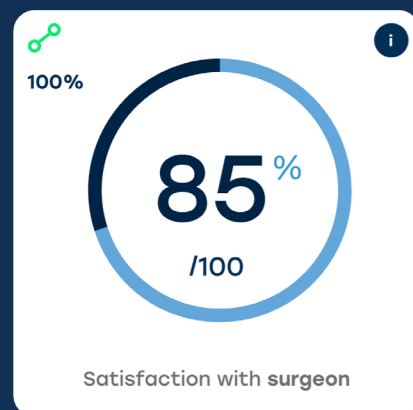


 Rayner

©2024 Rayner Group, tous droits réservés. Rayner et RayPRO sont des marques déposées de Rayner. Toutes les autres marques sont la propriété de leurs détenteurs respectifs. Rayner, 10 Dominion Way, Worthing, West Sussex, BN14 8AQ. Enregistré en Angleterre : 615539. EC-2023-171 FR 04/24

FR

Qu'est-ce que RayPRO?



Une plateforme de **résultats rapportés par les patients** (PROMs) vraiment unique qui a la capacité de suivre les patients pendant 3 ans après la chirurgie.

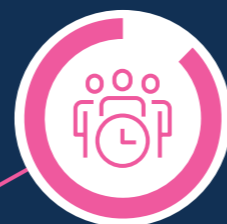
Donner un retour d'information exploitable et des **informations sur les expériences et les perspectives des patients** après une intervention chirurgicale.

Prise en charge de toutes les marques et de tous les modèles d'implants, ainsi que des **questionnaires cliniques validés**.

L'utilisation d'une **fonction unique de téléchargement de plusieurs patients** permet d'ajouter rapidement et efficacement des patients.

Caractéristiques Vue d'ensemble

RayPRO est une plateforme complète de mesure des résultats rapportés par les patients (PROMs) qui permet aux cliniques d'obtenir des données essentielles sur les résultats des patients qui peuvent être utilisées pour informer.



Questionnaires validés cliniquement

RayPRO utilise des questionnaires mondialement reconnus pour obtenir des résultats cliniques validés par les patients avant et après l'opération.



Vue de comparaison

Cette fonction unique de RayPRO permet aux utilisateurs de comparer directement les performances d'un maximum de quatre IOLs différentes à partir des données du patient.



Chargement de plusieurs patients

Soutien au téléchargement rapide et efficace des patients par le biais d'un système intuitif de téléchargement de patients multiples. Dans certains cas, cette opération peut être automatisée à l'aide de scripts.



Collecte et rapports automatisés

RayPRO envoie automatiquement des questionnaires de suivi aux patients à des moments prédéfinis et affiche les résultats en temps réel et affiche les résultats en temps réel.



Sécurité des données des patients

RayPRO a été conçu en accordant une priorité absolue à la sécurité des données des patients. Il est conforme à toutes les normes nationales de protection des données.

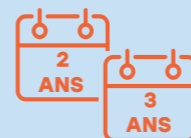
3 ans de retour d'information, automatisé

RayPRO utilise des courriers électroniques pour recueillir des informations sur les patients à des moments prédéfinis, ce qui vous permet d'obtenir les données sans avoir à ajouter de charge de travail. L'envoi de ces données par des courriels portant la marque de la clinique ajoute également de la valeur au parcours du patient.



Vous souhaitez démarrer avec RayPRO?

Scannez cette QR pour convenir d'un rendez-vous avec le gestionnaire de compte dédié à la santé numérique de Rayner, qui pourra vous aider dans votre processus d'intégration et de mise en place.



Expérience

Deux questions portant sur l'expérience du patient.

Cat-PROM5

Questionnaire validé cliniquement et conçu par Sparrow JM, Frost NA, Donovan JL et al.

Qualité de la vision

Sept questions portant sur la vision fonctionnelle.

Qualité de la vision à long terme

Permet de suivre l'évolution de la vision fonctionnelle de la vision fonctionnelle.

PCO et procédures secondaires

Les points temporels à 2 et 3 ans recueillent des données sur les procédures supplémentaires qui ont été effectuées, y compris les procédures au laser YAG et le PCO.